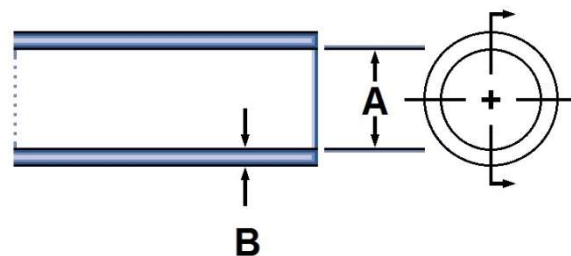
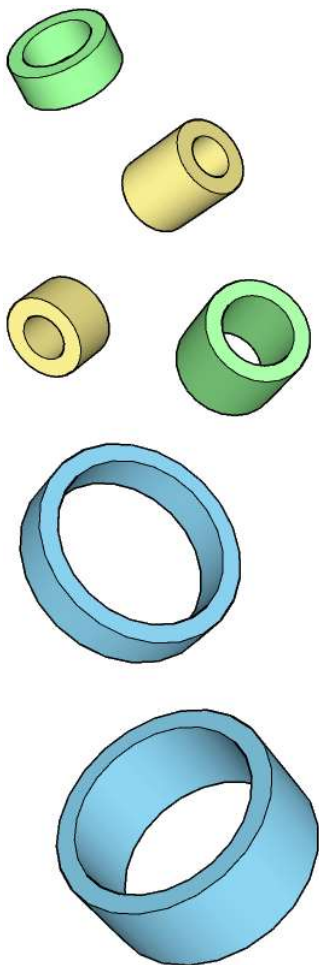




Schlauchstücke

zum Abdecken beim Beschichten, Lackieren oder Strahlen

- temperaturstabil bis plus 295°
- kostengünstige Alternative zu Schutzkappen



M	Innen Ø A (mm)	Wandstärke B (mm)	Länge in mm	Artikel Nr.
M3	2,5	1,0	25	SCHST-444,1
M3	2,5	1,0	50	SCHST-444,2
M4	3,5	1,0	25	SCHST-444,3
M4	3,5	1,0	50	SCHST-444,4
M5	4,5	1,0	25	SCHST-444,5
M5	4,5	1,0	50	SCHST-444,6
M6	5,5	1,0	25	SCHST-444,7
M6	5,5	1,0	50	SCHST-444,8
M8	7,5	1,0	25	SCHST-444,9
M8	7,5	1,0	50	SCHST-445,1
M10	9,5	1,0	25	SCHST-445,2
M10	9,5	1,0	50	SCHST-445,3